



## Schutzkonzept Covid19 ab Oktober 2020

---

Geschäftsleitung, Teamleitung und Vorstand der Kits bittet Mitarbeitende, Eltern und Kinder das Schutzkonzept einzuhalten, um das Betreuungsangebot ohne Unterbrüche aufrecht zu erhalten.

### Allgemein:

- **Händehygiene** ist sehr wichtig:
  - Beim Eintreten und tagsüber regelmässig waschen wir uns gründlich mit Seife die Hände und trocknen diese mit Papiertüchern.
  - Desinfektionsmittel stehen beim Eingang und im Hauptraum bereit.
- **Körperkontakt:**
  - Wo immer es möglich ist, wird ein Abstand von 1.5m eingehalten.
- **Reinigung:**
  - Türgriffe, Garderobenbank, Tische, Stühle, Essensausgabe, WC werden täglich desinfiziert.
  - Taschentücher werden in einem separaten Müll entsorgt.
- **Lüften:** die Räume werden mehrmals täglich gründlich gelüftet.
- **Hygienemasken:** MA tragen eine Hygieneschutzmaske.

### Bring- und Abholsituation / Betreten der KITS:

- Die **Kinder** waschen sich nach Eintreten im WC neben dem Eingang gründlich die Hände.
- **Eltern** bleiben vor der KITS-Eingangstür stehen. Der Abstand von mind. 1.5 Metern zu den Mitarbeitenden wird eingehalten.
- Eltern, die erkältet sind oder Grippe ähnliche Symptome haben, tragen eine Maske.
- Sollte ein Elternteil aus einem speziellen Grund den Eingangsbereich der KITS betreten, desinfizieren sie sich beim Eingang die Hände und tragen eine Hygienemaske.

### Elternkontakt:

- Austausche und längere Gespräche finden in der Regel übers Telefon statt. Wenn ein persönliches Gespräch vor Ort erwünscht ist, tragen die Erwachsenen eine Maske bzw. halten den Mindestabstand von 1.5m ein.
- Um den KITS-Betrieb ohne Unterbrüche aufrecht zu erhalten, braucht es Transparenz der Eltern. Eltern melden der GL Erkrankungen oder Kontakte mit erkrankten Personen. Sie legen Reisen in Risikogebiete offen und halten die Quarantänepflicht ein.

### Essen:

- Eine MA schöpft das Essen. Die Kinder kommen mit ihrem Teller bis zur markierten Stelle am Boden und lassen sich von dort aus den Teller füllen.
- Die Reihenfolge der «Essensausgabe» wird eingehalten. Die Kinder warten an ihrem Platz bis sie an der Reihe sind.
- Teller, Besteck und Besteck werden während dem Essen nicht geteilt.
- Kinder dürfen bei der Essenszubereitung nur mithelfen, wenn die Lebensmittel im Anschluss erhitzt werden.

### Kranke Kinder:

- **Kranke Kinder** können nicht betreut werden. Hierzu gilt das Merkblatt des Kantons OW «merkblatt\_eltern\_vorgehen\_bei\_krankheitssymptomen» vom 12. September 2020, vgl. Anhang.
- **Bei leichten Symptomen wie Schnupfen, laufender Nase, Halskratzen, gelegentlichem Husten/Räuspern** kann das Kind **in der Regel und in Absprache mit der GL/Teamleitung** betreut werden.
- Muss ein Kind infolge akuten Krankheitssymptomen nach Hause, wird es, bis es von den Eltern abgeholt wird, räumlich von den anderen Kindern isoliert und trägt eine Hygienemaske.
- Bei einem positiv bestätigten Fall informieren die Eltern umgehend die GL. Diese unternimmt die notwendigen Schritte, um weitere Ansteckungen zu vermeiden und kontaktiert den Kantonsarzt. Bei einem ausstehenden Testresultat bleibt die Person zu Hause und vermeidet den Kontakt zu anderen Personen, bis sie das Resultat hat. Bei einem positiven Testresultat begibt sich die Person in Selbstisolation.

### Kranke Mitarbeitende:

- Alle Mitarbeitenden haben die Verantwortung, bei Covid19 kompatiblen Symptomen den Hausarzt zu kontaktieren. Es gelten diesbezüglich die gleichen Empfehlungen wie des Kantons Obwalden vom 12. September 2020. Der Entscheid über die Durchführung eines Tests liegt beim behandelnden Arzt.

- Bei leichten Symptomen und ohne gegenteilige Arztempfehlung, dürfen die Mitarbeitenden mit einer Schutzmaske und unter strenger Befolgung der persönlichen Hygienemassnahmen weiterarbeiten.
- Bei akuten starken Symptomen während der Arbeitszeit, geht die Mitarbeitende nach Hause, trägt dabei eine Maske und kontaktiert den Hausarzt, um das weitere Vorgehen zu besprechen.
- Eine offene und transparente Kommunikation mit der GL/Teamleitung ist wichtig. Bei einem positiv bestätigten Fall gelten die gleichen Regeln wie bei den Kindern.

### **Kontakt zwischen Mitarbeitenden:**

- Die Mitarbeitenden halten wo immer möglich den Mindestabstand von 1.5m untereinander ein.
- Bei den Teamsitzungen wird dieser Abstand auch eingehalten.

### **Ausflüge:**

- Der ÖV darf benutzt werden. Mitarbeitende und Kinder ab 12 Jahren tragen im ÖV Schutzmasken.
- Auf Ausflüge werden immer genügend Schutzmasken und Händedesinfektionsmittel mitgenommen.
- Spielplätze dürfen benutzt werden, bei grossen Menschenansammlungen zieht sich die Gruppe zurück.

### **Umgang mit externen Personen in der KITS zu Betriebszeiten**

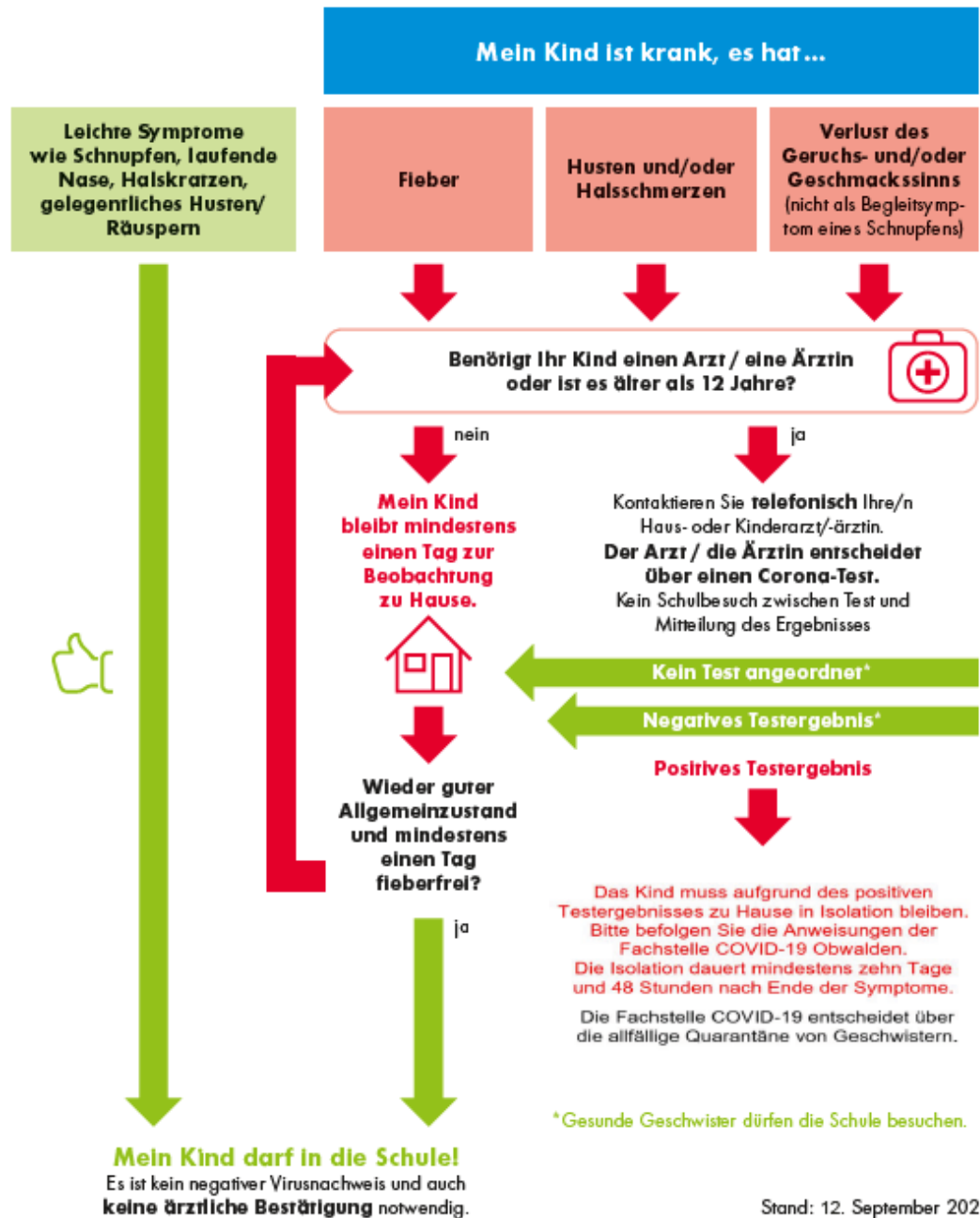
- Der Zugang in die KITS durch externe Personen wird auf ein Minimum reduziert. Dies sind insbesondere Besuche für Besichtigungen, Handwerker und Fachpersonen von Fachstellen. Alle Erwachsenen tragen eine Maske und desinfizieren sich beim Eingang die Hände.

Geschäftsleitung KITS, 5.10.2020

**MERKBLATT**

**Krankheits- und Erkältungssymptome bei Kindern im Vorschulalter und auf der Volksschulstufe: Vorgehen**

Für Eltern und Lehrpersonen



Quelle: In Anlehnung an die Empfehlungen der Ministeriums für Bildung, Wissenschaft und Kultur, Schwabig-Holstein und gestützt auf BAG-Empfehlungen, MIT freundlicher Genehmigung zur Adaption für den Kanton Obwalden durch: Dienststelle Volkshochschule des Bildungs- und Kulturdepartements, Kanton Luzern

Stand: 12. September 2020